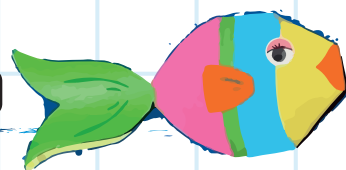
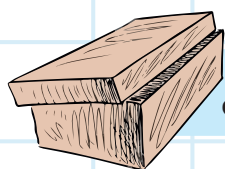


# Realizza il tuo Fondale Marino

LABORATORIO CREATIVO



## cosa ti serve:



Scatola da scarpe



Carta colorata



Forbici



Fogli giornale



Tolla



Matite colorate



Nastrini



Conchiglie

## come si fa:

- 1 - RIVESTITE LA SCATOLA DI CARTONE CON CARTA CRESPA O FOGLI COLORATI
- 2 - RITAGLIATE, DAI FOGLI DI GIORNALE, DELLE FORME DI PESCIOLINI, ALGHE E STELLE MARINE
- 3 - DECORATE DISEGNANDO OCCHI, NASO, BOCCA A VOSTRO PIACERE
- 4 - TAGLIATE DEI PEZZETTINI DI NASTRI COLORATI E ATTACCATELI ALLE DECORAZIONI E DOPO ALLA SCATOLA
- 5 - COMPLETATE LA SCATOLA INCOLLANDO LE CONCHIGLIE
- 6 - IL VOSTRO FONDALE MARINO È PRONTO!

